

## Der Träger AspE e.V.

AspE e.V. ist ein interkultureller und inklusiver Jugendhilfeträger in Berlin.

Unsere Arbeit ist von der Idee geleitet, dass für ALLE Menschen das Grundrecht auf gleichberechtigte Partizipation verwirklicht werden muss.

Hier geht es insbesondere um:

Partizipation an Bildung, an Gesundheitsangeboten, an Kinder- und Jugendhilfeangeboten und an kulturellen Angeboten.

### Unsere Arbeitsschwerpunkte:

- 1. Ambulante Hilfen zur Erziehung / Betreuungs- und Familienhilfe, Soziale Gruppenarbeit**
- 2. Sozialpädagogisch begleitetes Reiten** in der Gruppe
- 3. Schulsozialarbeit / Schulstationen** an den 5 Grundschulen: Richard-Grundschule, Elbe-Grundschule, Sonnen-Grundschule, Grundschule in der Kölnischen Heide, Löwenzahn-Grundschule
- 4. Elternberatungsarbeit und Kooperationsprojekte an Schulen**, z. B. Sprach- und Lernförderung, Elterncafé
- 5. Drei FamilienForen:**
  - **FamilienForum Rixdorf** mit Beratungs- und Frühpräventionsangeboten
  - **FamilienForum High-Deck** mit den beiden Standorten „Kindertreff Waschküche“ und „Interkulturelles Elternzentrum“ Kölnische Heide
  - **FamilienForum Harzer Kiez** – Forum für Inklusion und familienunterstützende Angebote
- 6. Kompetenzzentrum IBAS im Aufbau Haus** Interkulturelle Bildung, Austausch und Seminare
- 7. Bereichsübergreifender Schwerpunkt Südost-Europa und Roma**

## Ihr Ansprechpartner



### Marko Schmicker

Bereichsleitung  
Ambulante Hilfen zur Erziehung  
Telefon: 0151-56 16 35 27  
E-Mail: m.schmicker@aspe-berlin.de



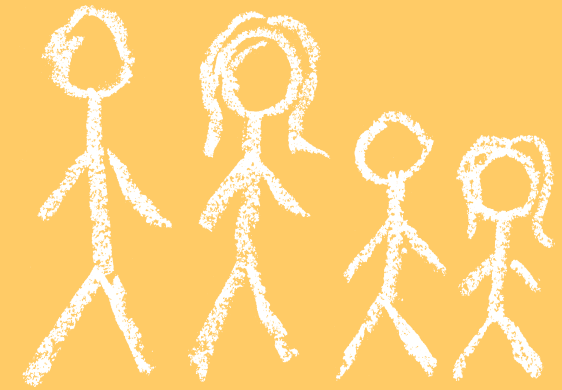
Unsere Geschäftsstelle befindet sich in unserem AspE-FamilienForum Rixdorf:

Brusendorfer Straße 20  
12055 Berlin  
Tel. (030) 624 33 69  
Fax (030) 74 76 84 74  
info@aspe-berlin.de  
www.aspe-berlin.de

Fotos: erysipel/pixelto.de und sör alex/photocase.com



AspE e.V. ist Mitglied des Spitzenverbandes „Der Paritätische“ LV Berlin-Brandenburg.



# Ambulante sozialpädagogische Erziehungshilfen

## Ambulante Erziehungshilfen

AspE e.V. bietet in Zusammenarbeit mit dem Jugendamt ambulante Hilfen zur Erziehung nach dem Kinder- und Jugendhilfegesetz §§ 27 ff SGB VIII an:

- Soziale Gruppenarbeit (§ 29)
- Betreuungshilfe, Erziehungsbeistandschaft (§ 30)
- Sozialpädagogische Familienhilfe (§ 31)
- Sozialpädagogische Krisenintervention (§ 27,2)
- Flexible Erziehungshilfe (Familienhilfe und sozialpädagogische Reitgruppe) (§ 31)
- Intensive Sozialpädagogische Einzelbetreuung (§ 35)
- Begleiteter Umgang (§ 18,3)
- Sozialpädagogisches Clearing (§ 27,2)
- Familienrat (§ 31)

Ambulante Erziehungshilfen bieten sozialpädagogische Unterstützung im Alltag und helfen, das Kindeswohl zu sichern. Sie können von Kindern, Jugendlichen und Familien in besonderen Lebenslagen in Anspruch genommen werden.

**Sozialpädagogisch qualifizierte Mitarbeiter\*innen** arbeiten in interkulturellen und multiprofessionellen Teams.

Neben den Basiskompetenzen – **systemisches Denken und Handeln, Ressourcen- und Sozialraumorientierung, interkulturelle Handlungskompetenz** – verfügen die Fachkräfte aus unseren Teams über **vielfältige Sprachkenntnisse und unterschiedliche Zusatzqualifikationen**, die es uns ermöglichen, passgenaue Hilfen anzubieten.

Im Bereich der Frühprävention arbeitet mit den erfahrenen Fachkräften auch eine Hebamme bei Bedarf in den Hilfen mit.



### Entsprechend dem Bedarf der Familie bieten wir:

- Unterstützung bei der Bewältigung von individuellen Problemlagen in Alltags- und in Krisensituationen
- Stabilisierung der Familie in schwierigen Lebenslagen
- Förderung der Erziehungskompetenzen und Hilfe zur Verbesserung der Erziehungsfähigkeit der Eltern
- Förderung und Stärkung der individuellen Entwicklung der Kinder und Jugendlichen
- Aktivierung und Stärkung sozialer, familiärer und persönlicher Ressourcen
- Vernetzung und Vermittlung im Sozialraum, Nutzbarmachung entlastender Strukturen



## Ambulante Hilfen zur Erziehung im interkulturellen Kontext

Die kulturelle Vielfalt in unserer Gesellschaft spiegelt sich auch im Jugendhilfebereich wieder.

Auch in unseren Teams der ambulanten Hilfen zur Erziehung bei AspE e.V. haben über 50% der Mitarbeiter\*innen einen eigenen Migrationshintergrund und verfügen über entsprechende **kulturelle und muttersprachliche Kenntnisse**.

Interkulturelle Kompetenz als Qualitätsmerkmal wird von unseren Mitarbeiter\*innen als stetiger Prozess der Reflektion und des Austauschs in den multikulturellen und multiprofessionellen Teams verstanden.

Das fachkompetente Handeln in der Fallarbeit wie in der Zusammenarbeit im Team ist geprägt von Offenheit, Interesse und Wertschätzung.

Die Arbeit aller Mitarbeiter\*innen wird kontinuierlich durch Supervision und Fortbildungen begleitet.

Langjährige Erfahrungen in den Hilfen zur Erziehung sowie Achtsamkeit im Kontext von Kindeswohlgefährdung schafft Sicherheit und Vertrauen unter allen Beteiligten.

### Unsere Sprachkompetenzen:

Arabisch • Bosnisch • Bulgarisch • Englisch • Französisch • Kroatisch • Kurdisch • Persisch (Farsi, Dari) • Polnisch • Rromanes • Rumänisch • Russisch • Serbisch • Türkisch

**Ein Schwerpunkt unserer interkulturellen Arbeit richtet sich auf Familien aus Südost-Europa mit und ohne Roma-Hintergrund und findet sich in den ambulanten Erziehungshilfen, der Schulsozialarbeit und vielen Projekten wieder.**