

MODELLPROJEKT für eine Schule im Brennpunkt

„Eltern im Blick – Grenzen setzen – Brücken bauen“

Das Modellprojekt umfasst das von AspE e.V. in enger Kooperation mit der Schule in der Köllnischen Heide und der dortigen „Jugendsozialarbeit an Berliner Schulen“ durchgeführte Projekt der Schulsozialarbeit

„Bildungskarrieren früh sichern und optimieren“

und eine **demokratische, diversitäts-sensible und diskriminierungskritische Schulentwicklung (DDDS)** – ein Schulentwicklungsprozess, der durch die Deutsche Gesellschaft für Demokratiepädagogik e.V. begleitet wird.

Das gesamte Modellprojekt wird gefördert durch die

Senatsverwaltung
für Bildung, Jugend
und Familie

BERLIN



MODELLPROJEKT DER SCHULSOZIALARBEIT an der Schule in der Köllnischen Heide

„Bildungskarrieren früh sichern und optimieren“

Kontakt in der Schule, Raum 323:

Mo, Di, Mi 8.00 – 16.00 Uhr

Do 8.00 – 15.30 Uhr

Fr 8.00 – 14.30 Uhr

sowie

Termine nach Vereinbarung

Tel: 030 – 68 29 60 33

Mail: koellnischesmodell@aspe-berlin.de

Schulsozialarbeiter*innen:

Funda Aras

Gözde Demir

Anja Friedrich

Andrea Hermann

Kamila Tecer

Kontakt Projektkoordination:

AspE e.V. - Bereich Schulsozialarbeit und

Lernförderung, Vera Hellgrath

Brusendorfer Str. 20

12055 Berlin

Mobil: 0151 5615 0208

Mail: schulsozialarbeit@aspe-berlin.de

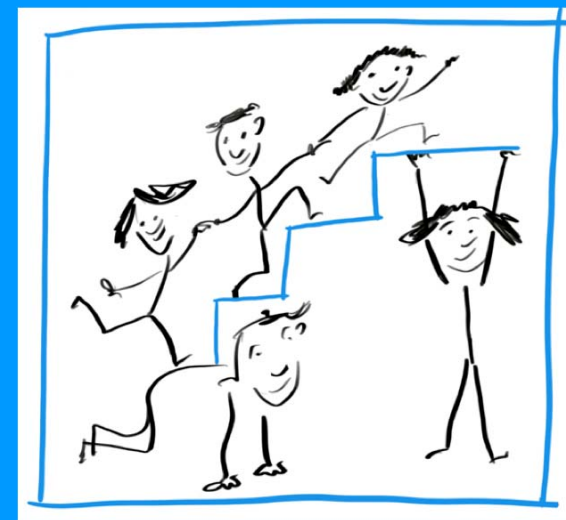


AspE e.V. ist Mitglied
des Spitzenverbandes
„Der Paritätische“
LV Berlin-Brandenburg



MODELLPROJEKT DER SCHULSOZIALARBEIT an der Schule in der Köllnischen Heide – Schuljahr 2019/20 –

„Bildungskarrieren früh sichern und optimieren“



im Rahmen des schulischen Modellprojekts

„Eltern im Blick –
Grenzen setzen – Brücken bauen“



„Bildungskarrieren früh sichern und optimieren!“

Die Schulsozialarbeiter*innen des Modellprojekts verstehen sich als „Brückenbauer“ und fokussieren ihre Arbeit zunächst auf die Schulanfänger*innen und deren Eltern.

Erziehungspartnerschaft mit den Eltern sowie Stärkung der elterlichen Mitwirkung bei der Gestaltung des schulischen Alltags stehen im Vordergrund!

Die Schulsozialarbeiter*innen des Modellprojekts beraten und unterstützen

Eltern

In Bezug auf die schulischen Belange ihrer Kinder:

Elterngespräche

Beratung zur Förderung ihres Kindes

Vermittlung in weiterführende

Unterstützungsangebote

zu ihrer Teilnahme und Mitwirkung am schulischen Leben:

enge Kooperation mit den Elternvertreter*innen der Klassen und der Gesamtelternvertreter*in.

Die Schulsozialarbeiter*innen des Modellprojekts begleiten und unterstützen

Schüler*innen der Saph (Schulanfangsphase)

in ihrem schulischen Alltag:

Einzelförderung

Konfliktbearbeitung

Soziales Kompetenztraining

Freizeitorientierte Gruppenangebote

Die Schulsozialarbeiter*innen des Modellprojekts beraten und unterstützen

Lehrkräfte und Erzieher*innen

in ihrer pädagogischen Arbeit:

Gemeinsam führen sie Soziales Lernen im Klassenverband durch.

Gemeinsam führen sie den Klassenrat ein.

Gemeinsam erörtern sie den Bedarf jeder einzelnen Schülerin und jedes einzelnen Schülers.

Gemeinsam führen sie Elterngespräche und Hausbesuche durch.

Das Modellprojekt „Bildungskarrieren früh sichern und optimieren!“ arbeitet sozialraumorientiert und aufsuchend, vernetzt mit zahlreichen Einrichtungen im Sozialraum, welche von Kindern und/oder ihren Familien besucht werden.